

ORGANIZAČNÍ STRUKTURA

MAP II V ORP PŘELOUČ

projektu „Místní akční plán rozvoje vzdělávání II v ORP Přelouč“,
registrační číslo: CZ.02.3.68/0.0/0.0/17_047/0008593

Organizační struktura Místního akčního plánu rozvoje vzdělávání II (dále také jen „MAP II“) byla řádně řešena s **klíčovými aktéry** rozvoje vzdělávání II v ORP Přelouč. Její konečná podoba byla formulována a schválena na **1. jednání Řídícího výboru MAP II dne 18. září 2018**.

Organizační struktura MAP II byla řádně řešena s **klíčovými aktéry** rozvoje vzdělávání II v ORP Přelouč. Konečná podoba byla formulována a schválena na **1. jednání Řídícího výboru MAP II dne 18. září 2018**.

Řídící výbor na 1. jednání schválil aktualizovaný **Statut** a **Jednací řád**, který do doby schvalování probíhal připomínkovým řízením a bylo možné ze strany jakéhokoliv klíčového aktéra rozvoje vzdělávání vznést připomínky, návrhy či jiné požadavky. V těchto dokumentech je obsaženo mj. vše podstatné z hlediska organizační struktury.

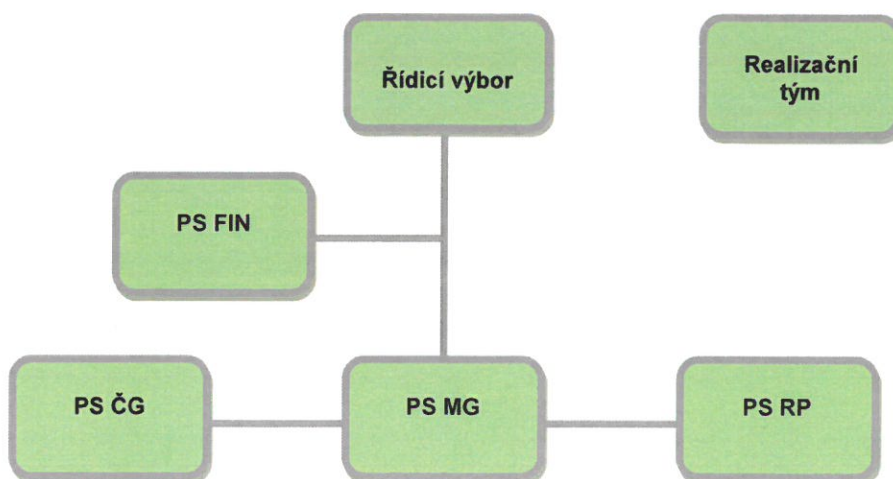
Na základě tvorby těchto klíčových dokumentů při zapojení všech **klíčových aktérů rozvoje vzdělávání** v území ORP Přelouč vznikla konečná finální podoba této organizační struktury schválená Řídícím výborem MAP II.

Organizační strukturu pro projekt Místní akční plán rozvoje vzdělávání II v ORP Přelouč tvoří:

- Řídící výbor (dále také jen „ŘV“),
- realizační tým (dále také jen „RT“),
- pracovní skupina pro financování (dále také jen „PS FIN“),
- pracovní skupina pro rozvoj čtenářské gramotnosti a k rozvoji potenciálu každého žáka (dále také jen „PS ČG“),
- pracovní skupina pro rozvoj matematické gramotnosti a k rozvoji potenciálu každého žáka (dále také jen „PS MG“),
- pracovní skupina pro rovné příležitosti (dále také jen „PS RP“).

Její grafické znázornění je patrné z obrázku 1:

Obrázek 1: Organizační struktura MAP II v ORP Přelouč – schéma





Místní Akční Skupina **ŽELEZNOHORSKÝ REGION**, z. s.

Nám. Míru 288, 538 03 Heřmanův Městec, IČO 27009076

Kontakt: 720 953 766, e-mail: mas@zeleznohorsky-region.cz, www.zeleznohorsky-region.cz

Řídící výbor

Řídící výbor je hlavním pracovním orgánem partnerství MAP II. Je tvořen zástupci klíčových aktérů ovlivňujících oblast vzdělávání MAP II v ORP Přelouč a odráží reprezentativnost z pohledu vzdělávání v daném území. ŘV si volí svého předsedu, definuje si vlastní postupy rozhodování, řídí se platným Statutem a Jednacím řádem. Role ŘV je přímo spjatá s procesem společného plánování, rozvojem, aktualizací a schvalováním MAP II.

Složení ŘV MAP II v ORP Přelouč:

- zástupce RT MAP II,
- zástupci zřizovatelů škol na území MAP II,
- vedení škol,
- učitelé,
- zástupce školních družin,
- zástupce ze základní umělecké školy,
- zástupce organizací neformálního a středisek volného času působící na území MAP II,
- zástupce KAP – Krajského akčního plánu rozvoje vzdělávání na území Pardubického kraje,
- zástupce rodičů,
- zástupce obcí, které nezřizují školu, ale děti a žáci z této obce navštěvují školy v území,
- zástupce ITI,
- zástupci MAS působící na území MAP II v ORP Přelouč,
- zástupce ORP Přelouč,
- zástupce Centra podpory projektu SRP pro Pardubický kraj – systémová podpora MAP II,
- zástupce mikroregionu na území MAP II v ORP Přelouč,
- zástupce sociálních služeb pracujících s dětmi a rodiči ohroženými sociálním vyloučením a chudobou,
- případní další zástupci dle návrhu ŘV.

Realizační tým

RT má odpovědnost za realizaci projektu a jeho výstupy, přičemž také zabezpečuje činnost ŘV a PS (PS FIN, PS ČG, PS MG a PS RP). Vede ho hlavní manažer projektu. Zajišťuje minimálně tyto činnosti:

- podpora činnosti ŘV a PS (příprava podkladů, zpracování výstupů z jednání apod.),
- zpracování a průběžný monitoring systému komunikace jak dovnitř, tak navenek (komunikační plán),
- monitorování průběhu realizace povinných aktivit 2. Rozvoj a aktualizace MAP a 3. Evaluace a monitoring MAP – zprávy o realizaci projektu,
- zpracování průběžných sebehodnotících zpráv včetně závěrečné, na jejich základě navrhování případné aktualizace dokumentace MAP,
- spolupráce při relevantních aktivitách procesu místního akčního plánování s odborným garantem MAP (projekt IPs SRP), a to včetně zvyšování znalostí k tématům MAP všech zapojených aktérů,
- zajišťování a organizace aktivit souvisejících s podporou a rozvojem kapacit v rámci MAP,
- účastní se (na doporučení odborného garanty) aktivit souvisejících s přímou podporou škol a dalších vzdělávacích zařízení v oblasti řízení kvality vzdělávání,
- zajišťuje v procesu místního akčního plánování přenos výstupů mezi jednotlivými články, které jsou v rámci organizační struktury MAP zřízeny (ŘV, PS, jejich podskupiny apod.),
- zajišťuje facilitaci v území prostřednictvím facilitátora/mediátora, který je součástí odborného týmu,



EVROPSKÁ UNIE
Evropské strukturální a investiční fondy
Operační program Výzkum, vývoj a vzdělávání



MINISTERSTVO ŠKOLSTVÍ
MLÁDEŽE A TĚLOVÝCHOVY



Místní Akční Skupina **ŽELEZNOHORSKÝ REGION**, z. s.

Nám. Míru 288, 538 03 Heřmanův Městec, IČO 27009076

Kontakt: 720 953 766, e-mail: mas@zeleznohorsky-region.cz, www.zeleznohorsky-region.cz

- podpora škol v plánování – z každé MŠ a ZŠ (dle RED IZO) zapojené do MAP bude v odborném týmu projektu začleněn jeden určený pracovník, který bude zodpovědný především za realizaci povinné podaktivity 2.7 – ta vychází ze závazného dokumentu Postupy MAP II v. 2 (http://www.nidv.cz/media/materialy/projekty/strategicke_rizeni/Vyzva_MAP_II/Priloha_c.3_Postupy_MAP_II_final.pdf).

Pracovní skupiny

Byly stanoveny 4 pracovní skupiny. PS pro:

1. financování,
2. rozvoj čtenářské gramotnosti a k rozvoji potenciálu každého žáka,
3. rozvoj matematické gramotnosti a k rozvoji potenciálu každého žáka,
4. rovné příležitosti.

Ad 1. Pracovní skupina pro financování

PS je rovnoměrně složena ze zástupců obcí v území (především zřizovatelů), ředitelů škol (nebo jejich delegovaných zástupců) a odborníků.

PS se schází se min. 4x ročně a výstupy z jednání formou doporučení předkládá ŘV MAP. PS pro financování projednává a připomínkuje všechny materiály relevantní pro PS MAP. Ze všech jednání PS jsou pořizovány zápisy.

Cílem této pracovní skupiny je navrhnout, jakým způsobem bude financována realizace aktivit, zapracovaných do SR MAP/akčních plánů. Jedná se o doporučení jednotlivých finančních zdrojů (strukturální fondy EU, státní rozpočet ČR, rozpočet kraje, dohodnuté financování v rámci Mikroregionu, rozpočty jednotlivých obcí, rozpočty škol, jiné zdroje apod.). Může se však zabývat i dalšími tématy.

Ad 2. Pracovní skupina pro rozvoj čtenářské gramotnosti a k rozvoji potenciálu každého žáka

PS je složena z učitelů lídrů/expertů z daného území, minimálně jeden člen PS je pedagogický pracovník dle zákona č. 563/2004 Sb. ve znění pozdějších předpisů s minimálně pětiletou praxí v základní škole. Součástí je také min. 1 odborník pro oblast podpory digitálních kompetencí a začleňování ICT do procesu vzdělávání.

PS se schází se min. 4x ročně. Obsahem práce této pracovní skupiny je především projednávání podkladů a dokumentů v rámci realizace podaktivity 2.8 Místní akční plánování. Dále je práce této PS zaměřena na výměnu zkušeností a odborných znalostí o metodách, pomůckách a postupech, které vedou k rozvoji ČG (a s tím souvisejících pregramotností) a k rozvoji potenciálu každého žáka. Ze všech jednání PS jsou pořizovány zápisy.

Ad 3. Pracovní skupina pro rozvoj matematické gramotnosti a k rozvoji potenciálu každého žáka

PS je složena z učitelů lídrů/expertů z daného území, minimálně jeden člen PS je pedagogický pracovník dle zákona č. 563/2004 Sb. ve znění pozdějších předpisů s minimálně pětiletou praxí v základní škole. Součástí je také min. 1 odborník pro oblast podpory digitálních kompetencí a začleňování ICT do procesu vzdělávání.

PS se schází min. 4x ročně. Obsahem práce této pracovní skupiny je především projednávání podkladů a dokumentů v rámci realizace podaktivity 2.8 Místní akční plánování. Dále je práce této PS



EVROPSKÁ UNIE
Evropské strukturální a investiční fondy
Operační program Výzkum, vývoj a vzdělávání





Místní Akční Skupina **ŽELEZNOHORSKÝ REGION**, z. s.

Nám. Míru 288, 538 03 Heřmanův Městec, IČO 27009076

Kontakt: 720 953 766, e-mail: mas@zeleznohorsky-region.cz, www.zeleznohorsky-region.cz

zaměřena na výměnu zkušeností a odborných znalostí o metodách, pomůckách a postupech, které vedou k rozvoji MG (a s tím souvisejících pregramotností) a k rozvoji potenciálu každého žáka. Ze všech jednání PS jsou pořizovány zápisy.

Ad 4. Pracovní skupina pro rovné příležitosti

PS je složena ze zástupců ředitelů škol a zřizovatelů, příp. pedagogických pracovníků, pracovníků s dětmi a mládeží, pracovníků poradenských zařízení, dalších odborníků a rodičů (zejména rodičů dětí a žáků s potřebou podpůrných opatření apod.).

PS se schází min. 4x ročně. Obsahem práce této PS je zejména vzájemné vzdělávání, přenos zkušeností a informací a odborně vedená diskuze o problematice nastavení rovných příležitostí a selektivnosti vzdělávacího systému a uvnitř škol. PS na základě získaných znalostí a zkušeností především posuzuje navržené konkrétní aktivity v akčních plánech, zda jsou v souladu se zásadou rovného přístupu ke vzdělání. PS také vytváří popis stávajícího stavu této problematiky v území, popis příčin (důvodů) tohoto stavu a návrh aktivit, které pomohou nastavit rovné příležitosti a eliminovat selektivitu. PS pro rovné příležitosti se aktivně podílí na celém procesu společného plánování v území a aktualizaci dokumentace MAP.

Činnost pracovní skupiny se musí řídit konkrétní metodikou, která je dostupná zde: http://www.nidv.cz/media/materialy/projekty/strategicke_rizeni/Vyzva_MAP_II/Metodika_rovných_přiležitostí_ve_vzdelavani_web.pdf, včetně přílohy Kodexu školy: http://www.nidv.cz/media/materialy/projekty/strategicke_rizeni/Vyzva_MAP_II/Přiloha_1_Kodex_skoly.pdf

Všechny uvedené informace kompletně obsahuje níže uvedená tabulka 1:

Tabulka 1 Organizační struktura MAP II v ORP Přelouč

ÚZEMÍ	ORP Přelouč		
PRACOVNÍ ORGÁN	SLOŽENÍ	ČETNOST SETKÁVÁNÍ	ODPOVĚDNÁ OSOBA
ŘV	zástupce RT MAP II, zástupci zřizovatelů škol na území MAP II, vedení škol, učitelé, zástupce školních družin, zástupce ze základní umělecké školy, zástupce organizací neformálního a středisek volného času působící na území MAP II, zástupce KAP – Krajského akčního plánu rozvoje vzdělávání na území Pardubického kraje, zástupce rodičů, zástupce obcí, které nezřizují školu, ale děti a žáci z této obce navštěvují školy v území, zástupce ITI, zástupci MAS působící na území MAP II v ORP Přelouč, zástupce ORP Přelouč, zástupce Centra podpory projektu SRP pro Pardubický kraj – systémová podpora MAP II, zástupce mikroregionu na území MAP II v ORP Přelouč, zástupce sociálních služeb pracujících s dětmi a rodiči ohroženými sociálním vyloučením a chudobou, případní další zástupci dle návrhu ŘV	min. 2x/rok	předseda ŘV



EVROPSKÁ UNIE
Evropské strukturální a investiční fondy
Operační program Výzkum, vývoj a vzdělávání



MINISTERSTVO ŠKOLSTVÍ,
MLÁDEŽE A TĚLOVÝCHOVY



Místní Akční Skupina **ŽELEZNOHORSKÝ REGION**, z. s.

Nám. Míru 288, 538 03 Heřmanův Městec, IČO 27009076

Kontakt: 720 953 766, e-mail: mas@zeleznohorsky-region.cz, www.zeleznohorsky-region.cz

RT	hlavní manažer projektu, finanční manažer projektu, hlavní účetní, administrativní pracovník	min. 4x/rok	hl. manažer projektu
PS FIN	zástupci obcí (zřizovatelé), ředitelé škol (nebo jejich delegovaní zástupci) a odborníci	min. 4x/rok	vedoucí PS
PS ČG	zástupci učitelů, příp. učitelé lídři/experti z daného území (minimálně jeden člen PS je pedagogický pracovník dle zákona č. 563/2004 Sb. ve znění pozdějších předpisů s minimálně pětiletou praxí v základní škole), min. 1 odborník pro oblast podpory digitálních kompetencí a začleňování ICT do procesu vzdělávání	min. 4x/rok	vedoucí PS
PS MG	zástupci učitelů, příp. učitelé lídři/experti z daného území (minimálně jeden člen PS je pedagogický pracovník dle zákona č. 563/2004 Sb. ve znění pozdějších předpisů s minimálně pětiletou praxí v základní škole), min. 1 odborník pro oblast podpory digitálních kompetencí a začleňování ICT do procesu vzdělávání	min. 4x/rok	vedoucí PS
PS RP	zástupci ředitelů škol a zřizovatelů, příp. pedagogických pracovníků, pracovníků s dětmi a mládeží, pracovníků poradenských zařízení, dalších odborníků a rodičů (zejména rodičů dětí a žáků s potřebou podpůrných opatření apod.)	min. 4x/rok	vedoucí PS

V Přelouči, dne 18. 9. 2018

.....
předseda Řídicího výboru MAP II

.....
MAS Železnohorský region z.s.,
zpracovatel MAP II



EVROPSKÁ UNIE
Evropské strukturální a investiční fondy
Operační program Výzkum, vývoj a vzdělávání



MINISTERSTVO ŠKOLSTVÍ
MLÁDEŽE A TĚLOVÝCHOVY