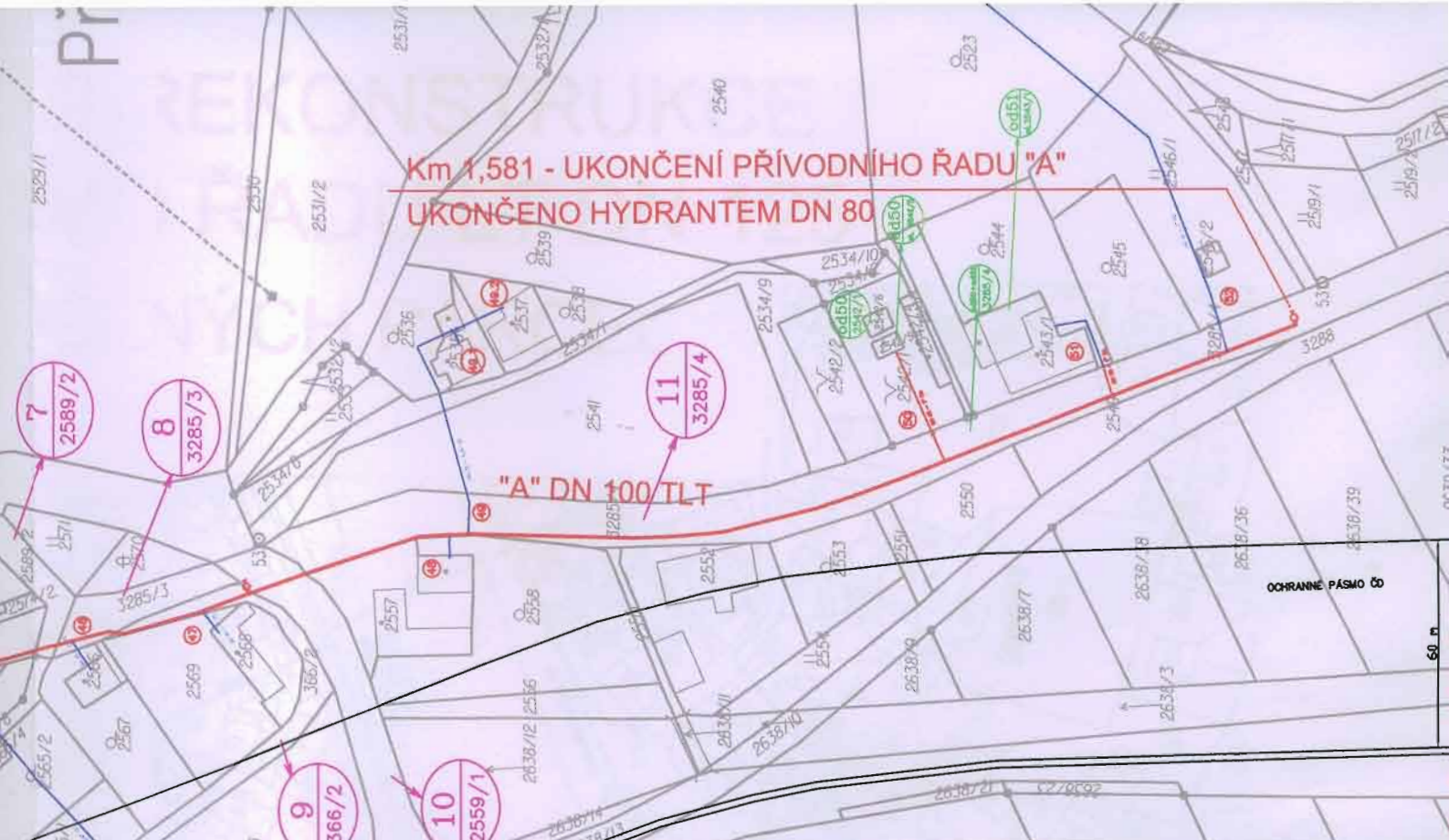


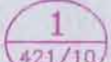
Km 1,581 - UKONČENÍ PŘIVODNÍHO ŘADU "A"
 UKONČENO HYDRANTEM DN 80




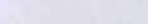


ROZSAH REKONSTRUOVANÝCH ŘADŮ

Řad	Materiál	Profil	Délka
ŘAD A	TV. LITINA– ZMU	DN 150	265,0 m
	TV. LITINA– ZMU	DN 100	1316,0 m
ŘAD B	TV. LITINA– NATURAL	DN 125	346,0 m
ŘAD C	TV. LITINA– NATURAL	DN 125	135,0 m
ŘAD D	TV. LITINA– ZMU	DN 100	17,0 m

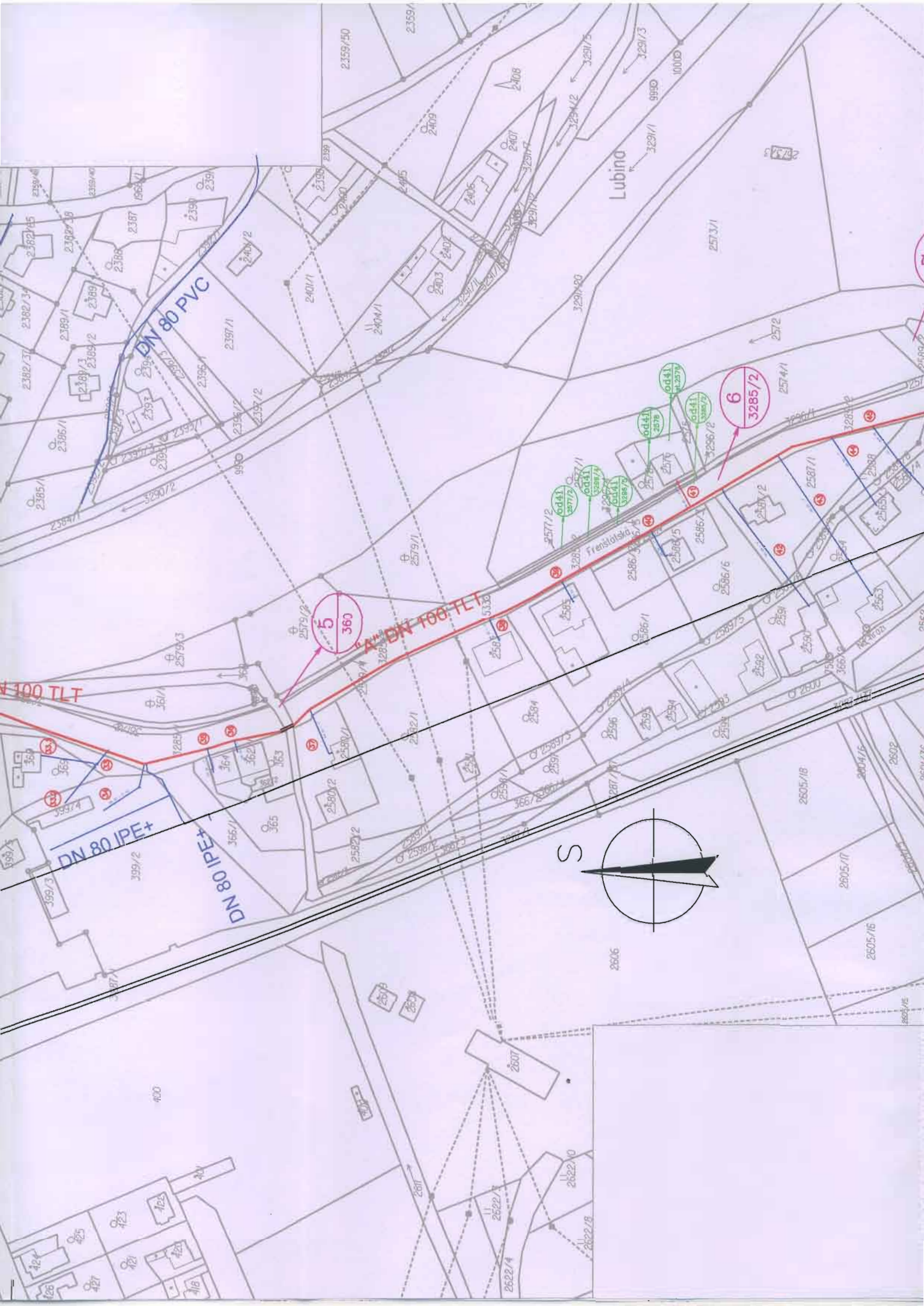
CELKOVÁ DÉLKA REKONSTRUOVANÝCH ŘADŮ 2 079 m

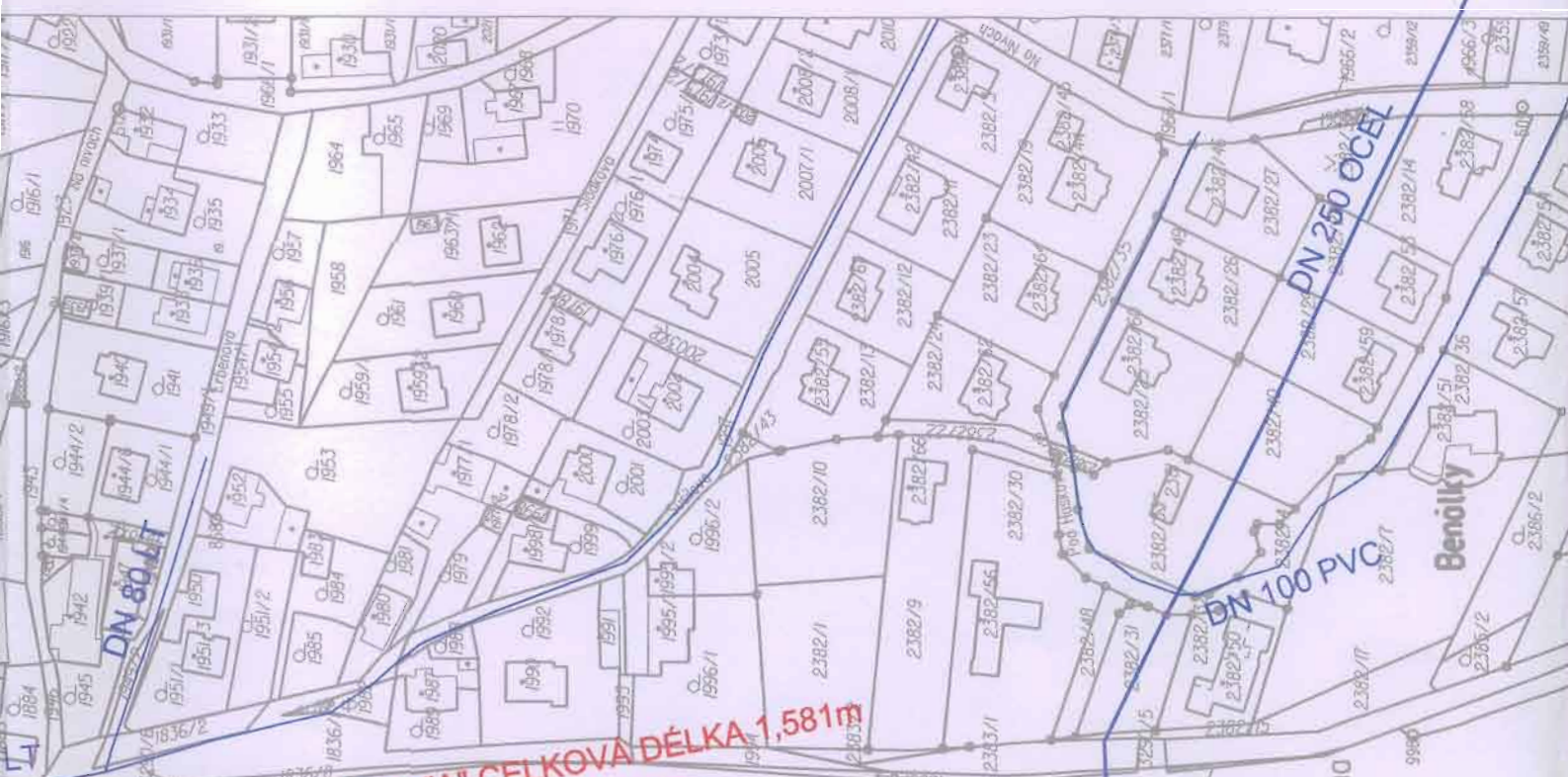
Legenda:  Dotčené parcely stavbou

-  Stávající vodovodní řady
-  Rekonstruované vodovodní řady
-  Stávající vodovodní přípojky– výměna
-  Stávající vodovodní přípojky– přepojení

3

HIP: ING. JOSEF PILAŘ	INVESTOR: SmVaK a.s.	voding Hranice spol. s r.o.
ZODP. PROJ: ING. KULÍŠEK	MÍSTO (OBEC): PŘÍBOR, MNIŠÍ	
KRESLIL: ING. KULÍŠEK	KRAJ: MORAVSKOSLEZSKÝ	
AKCE: PŘÍBOR, MNIŠÍ – REKOSTRUKCE VODOVODNÍHO ŘADU LT DN 125		ZAK. ČÍSLO 13 916
PŘÍLOHA: C– SITUACE STAVBY KATASTRÁLNÍ SITUACE– 1. část		ARCH. ČÍSLO NJ–106–1346
		STUPEŇ DSP, RDS
		DATUM 02/2011
		MĚŘITKO: 1:2000
		VÝKRES ČÍSLO: C–2

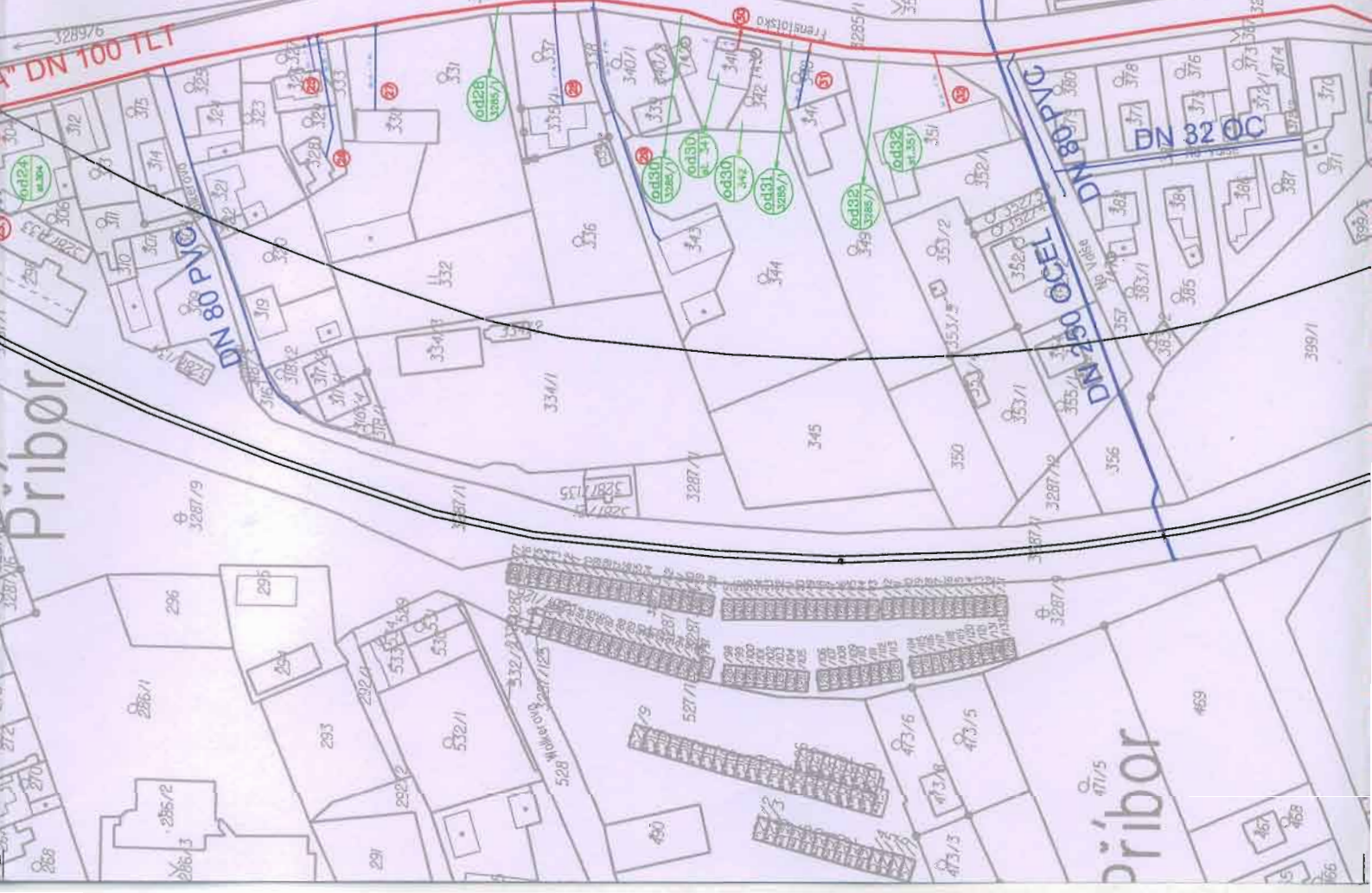




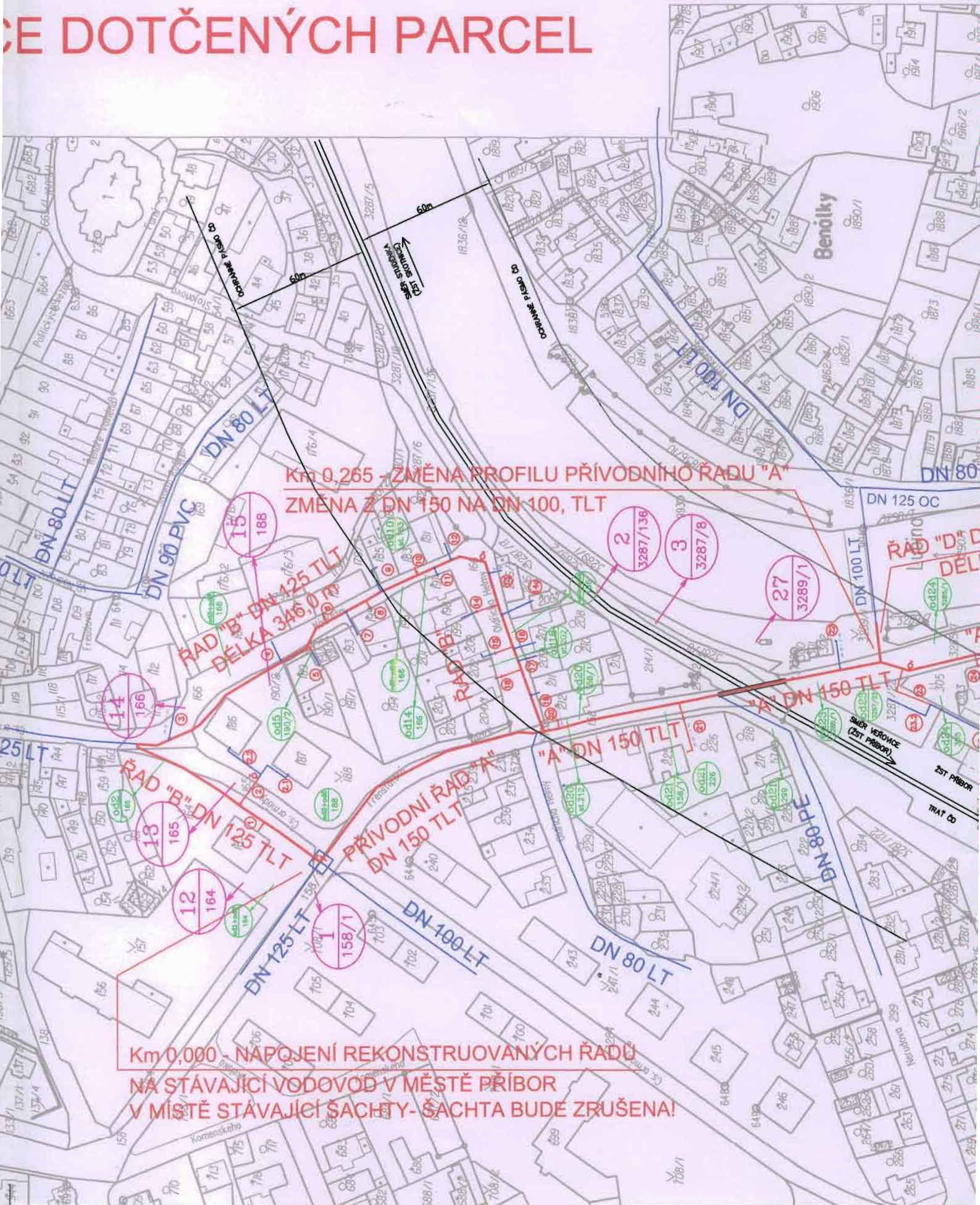
DN 100 TLT PŘÍVODNÍ ŘAD "A" CELKOVÁ DÉLKA 1,581m
 Km 0,000-0,265 TLT DN 150
 Km 0,265-1,581 TLT DN 100



"A" DN 100 TLT



R, MÍŠÍ- REKONSTRUKCE VODNÍHO ŘADU LT DN 125 V DOTČENÝCH PARCEL



Km 0,265 - ZMĚNA PROFILU PRÍVODNÍHO ŘADU "A"
ZMĚNA Z DN 150 NA DN 100, TLT

Km 0,000 - NÁPOJENÍ REKONSTRUOVANÝCH ŘADU
NA STÁVAJÍCÍ VODOVOD V MĚSTĚ PŘIBOR
V MÍSTĚ STÁVAJÍCÍ ŠACHTY- ŠACHTA BUDE ZRUŠENA!