

Integrovaný
strategický plán rozvoje
MAS REGIONU POODŘÍ
„Dveře Poodří dokořán“

Rozvoj podnikání
a cestovního ruchu

Zlepšení kvality
života v obcích regionu

Zlepšení životního
prostředí a infrastruktury

Oživení přírodního
a kulturního dědictví

Udržitelný rozvoj a marketing místního partnerství v regionu Poodří

Strategický plán Leader 2008–2013

„3P“ v Poodří – „Poodří plné příležitostí“

Fiche	Název	Opatření PRV	Alokace
F 1	Cesty poznání venkova	III.1.3. – Podpora cestovního ruchu II.2.2. – Ochrana a rozvoj kulturního dědictví venkova III.2.4.2. – Neproduktivní investice v lesích	10 %
F 2	Oživení kulturního dědictví Poodří	III.2.2. – Ochrana a rozvoj kulturního dědictví venkova	25 %
F 3	Chceme být dobří v Poodří	I.1.1.1. – Modernizace zemědělských podniků I.1.3.1. – Přidávání hodnoty zemědělským a potravinářským produktům I.1.1.2. – Spolupráce při vývoji nových produktů	15 %
F 4	Venkov – místo pro život	III.2.1.1. – Obnova a rozvoj vesnic	20 %
F 5	Zlepšení kvality života v Poodří	III.2.1.2. – Občanské vybavení a služby	30 %

Způsobilé výdaje pro projekty: minimálně 50.000,- Kč/100.000,- Kč
maximálně 2.000.000,- Kč

Výše dotace: podnikatelské projekty zpravidla nejvýše 50 %
veřejné a neziskové projekty nejvýše 90 %

Žadatelé: subjekty z obcí katastrálního území MAS do 25.000 obyvatel.

Uplatnění inovačních přístupů: v předkládaných projektech bude preferováno

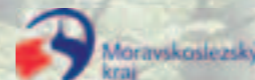
- integrace více propojených aktivit;
- atraktivita obce ve prospěch atraktivity regionu;
- skutečně partnerské propojení, tj. spolupráce obcí, podnikatelů a NNO na území MAS;
- společná propagace aktivit a projektů vybraných v rámci fiche;
- předpoklady pro projekty meziregionální a mezinárodní spolupráce.

V případě fichí, které se skládají z vedlejších opatření, musí být pro hlavní opatření vymezeno více než 50 % příslušné alokace.

Absolutní podíl alokací mezi jednotlivé roky a fiche:

Fiche	%	2008	2009	2010	2011	2012	2013
1. Cesty poznání venkova	10	3			4		3
2. Oživení kulturního dědictví Poodří	25		10		7,5		7,5
3. Chceme být dobří v Poodří	15	4,5		6			4,5
4. Venkov – místo pro život	20		8		6	6	
5. Zlepšení kvality života v Poodří	30	9		12		9	
	100	16,5	18	18	17,5	15	15
		34,5%		65,5%			

Integrovaná strategie rozvoje území – „Dveře v Poodří dokořán“ a Strategický plán Leader – „Poodří plné příležitostí“ bylo podpořeno dotací v rámci Programu obnovy venkova 2007 Moravskoslezského kraje.



MAS Regionu Poodří, o.s. získala podporu z Programu rozvoje venkova České republiky na léta 2007–2013, opatření IV.1.1. Místní akční skupina. 1. výzva byla vyhlášena dne 10. července 2008 s termínem příjmů žádostí v rámci fiche 1, 3 a 5 do 12. září 2008. Celková částka pro realizaci opatření IV.1.1. a IV.1.2. byla v roce 2008 stanovena ve výši 7.917.006,- Kč, z toho základ činí 3.745.300,- Kč a bonus za počet obyvatel pak 4.171.706,- Kč.

V roce 2009 bude vyhlášena výzva na realizaci projektů v rámci fiche 2 a 4. Podrobnosti o realizaci Strategického plánu Leader, aktuální informace o aktivitách a činnosti MAS Regionu Poodří, o.s. získáte na webových stránkách www.mas.regionpoodri.cz.



Evropský zemědělský fond pro rozvoj venkova: Evropa investuje do venkovských oblastí.

Kontakty:

Jméno	Funkce	Telefon	E-mail
Ing. Oldřich Usvald	předseda, manažer	737 874 248	mas@regionpoodri.cz
MVDr. Kateřina Křenková	místopředseda	556 758 679	obec@bartosovice.cz
Pavla Brugerová	administrativní pracovník	556 720 491	mas@regionpoodri.cz
Bc. Tomáš Šulák	poradce SPL	775 949 142	tomas.sulak@smarv.cz
Kancelář	742 54 Bartosovice čp. 1 – zámek		IČ: 26661578
Webové stránky	www.mas.regionpoodri.cz		



Poodří plné příležitostí



Místní akční skupina Regionu Poodří, o.s.

Metoda LEADER

Metoda LEADER je spojená s činností Místních akčních skupin. 14. dubna 2000 schválila Evropská komise zásady určené členským zemím EU pro novou iniciativu Evropského společenství LEADER+. Zkratka LEADER znamená „Links between Actions for the Development of the Rural Economy“ – Propojení akcí pro rozvoj ekonomiky venkova. Cílem LEADERu je, aby se představitelé venkovských oblastí zamýšleli nad dlouhodobým potenciálem svých oblastí a současně podporovali zavádění nových integrovaných, vysoce kvalitních originálních strategií pro trvale udržitelný rozvoj venkova. Iniciativa klade rovněž velký důraz na spolupráci, komunikaci a vytváření sítí mezi venkovskými oblastmi.

Metoda LEADER by měla být vnímána jako důležitý nástroj, pomocí kterého mohou venkovské oblasti dosáhnout konkurenceschopnosti, trvalé udržitelnosti a soudržnosti.

Metodu LEADER realizují v praxi tzv. Místní akční skupiny, celoevropské organizace Local Action Group (LAG=MAS). Činnost MAS metodou LEADER je postavena na partnerství podnikatelů včetně zemědělců, nestátních neziskových organizací a státní správy a samosprávy při respektování „pravidla 50 %“. Tohoto pravidla je dosaženo tehdy, když státní správa a samospráva se může podílet na činnosti MAS pouze 50 % členů MAS nebo méně.

Popis území

► MAS Regionu Poodří sdružuje 21 obcí Regionu Poodří a město Studénku.



- Dvanáct členských obcí Regionu Poodří a město Studénka spadají do území Chráněné krajinné oblasti Poodří, která byla vyhlášena v březnu 1991 k ochraně mezinárodně cenných mokřadních biotopů v nivě řeky Odry.
- CHKO se stala součástí Ramsarské úmluvy na ochranu mokřadů.
- Poodří je zároveň zařazeno do soustavy NATURA 2000, které je Evropsky významnou lokalitou a Ptačí oblastí.

V současné době Místní akční skupina Regionu Poodří sdružuje 5 podnikatelských subjektů, 5 nestátních neziskových organizací, svazek obcí, CHKO Poodří, 6 obcí a 1 město. Sdružení působí na rozloze 312 km², kde žije 34 597 obyvatel s hustotou 111 obyvatel/km².

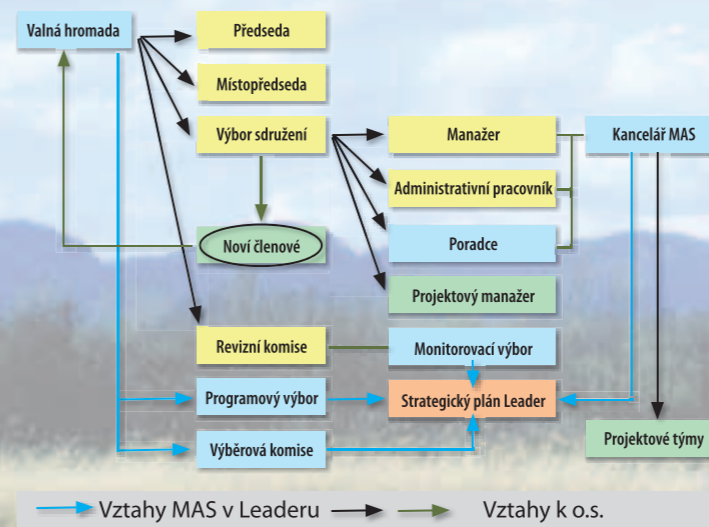
Základní přehled obcí MAS Regionu Poodří, o.s.

Obec	Obyvatel 2006	Hustota	Rozloha (km ²)
Albrechtický	670	174,30	3,93
Bartošovice	1 599	66,50	24,15
Bernartice nad Odrou	845	89,50	9,58
Bilov	561	54,09	10,39
Bravantice	797	71,63	11,35
Hladké Životice	947	59,45	15,93
Jeseník nad Odrou	1 894	66,26	28,93
Jistebník	1 483	93,69	15,86
Kateřinice	624	113,04	5,52
Kujavy	541	58,77	9,41
Kunin	1 846	107,65	17,12
Mošnov	681	56,67	12,07
Petřvald	1 767	142,51	12,49
Pustějov	968	113,05	8,58
Sedlnice	1 339	97,45	13,72
Skotnice	672	73,38	9,13
Studénka	10 233	330,70	30,91
Suchdol nad Odrou	2 553	110,87	23,00
Šenov	2 098	132,25	15,63
Trnávka	686	112,13	6,10
Velké Albrechtice	973	76,00	13,00
Vražné	820	55,95	15,21
Celkem	34 597	110,88	312,01

Zdroj: ČSÚ, data k 31. 12. 2006

Organizační struktura MAS

Základní organizační schéma MAS Regionu Poodří, o.s.



Partnerství MAS Regionu Poodří, o.s.

MAS Regionu Poodří je členem Národní sítě MAS, která vznikla na I. národní konferenci o venkovu v Teplé u Mariánských Lázní v roce 2005 jako Národní síť rozvoje venkova (NSRV).

MAS Regionu Poodří, o.s. uzavřela v září roku 2007 partnerskou smlouvu s MAS Moravská cesta, o. s. a MAS Moravský kras, o. s. Tyto tři moravská sdružení spolupracují v partnerství pod heslem „Moravská brána do Evropy“. Následně pak v říjnu roku 2007 byla uzavřena smlouva s OZ Podpoľanie.

Všechny sdružení mají společné prvky, kterými je existence chráněné krajinné oblasti a blízkost velkého města (Ostrava, Olomouc, Brno a Banská Bystrica).

Vize MAS Regionu Poodří, o.s.

V roce 2013 je oblast Poodří **příjemným místem pro život a atraktivní turistickou destinací**. Turisté a návštěvníci mají přístup k poutavým informacím na internetu a v propagačních materiálech. Na území MAS je k dispozici kvalitní ubytování, propracovaný informační systém, dostatek turistických atrakcí, udržované cyklotrasy a cyklostezky a možnost zastavení u obnovených kulturních památek, které mapují místní historické události či rodáky.

Oblast Poodří je propagována jako „**kraj rybníků a vody**“ s obnovenou rybníční soustavou a minimálními zásahy do říční sítě. Oblast nabízí mimo rybích produktů řadu místních výrobků a specialit. Rozvíjí se a podporuje ekologické zemědělství, tradiční řemesla a domácí výrobky. Podporujeme v rozvoji místní podnikatele.

V obcích existuje pestrá nabídka sportovních, kulturních, vzdělávacích a společenských aktivit pro všechny věkové skupiny obyvatel, které mají dostatečné zájemství pro svou činnost. Máme zajištěnou péči o seniory, matky na mateřské dovolené a invalidní občany. **Usilujeme o spolupráci napříč generacemi**. V obcích je k dispozici odpovídající nabídka bydlení a služeb, nemusíme za nimi dojíždět do města.

Netrpíme znečištěným životním prostředím a usilujeme o další zlepšení. Využíváme obnovitelné zdroje energie, vysazujeme zeleň uvnitř i vně obcí, zachováváme biocentra a biokoridory v krajině. V přírodě chráníme původní faunu. Život na venkově má svůj typický ráz, na který jsme hrdí. **Poodří je plně příležitostí.**

Rozvojové dokumenty MAS Regionu Poodří, o.s.

